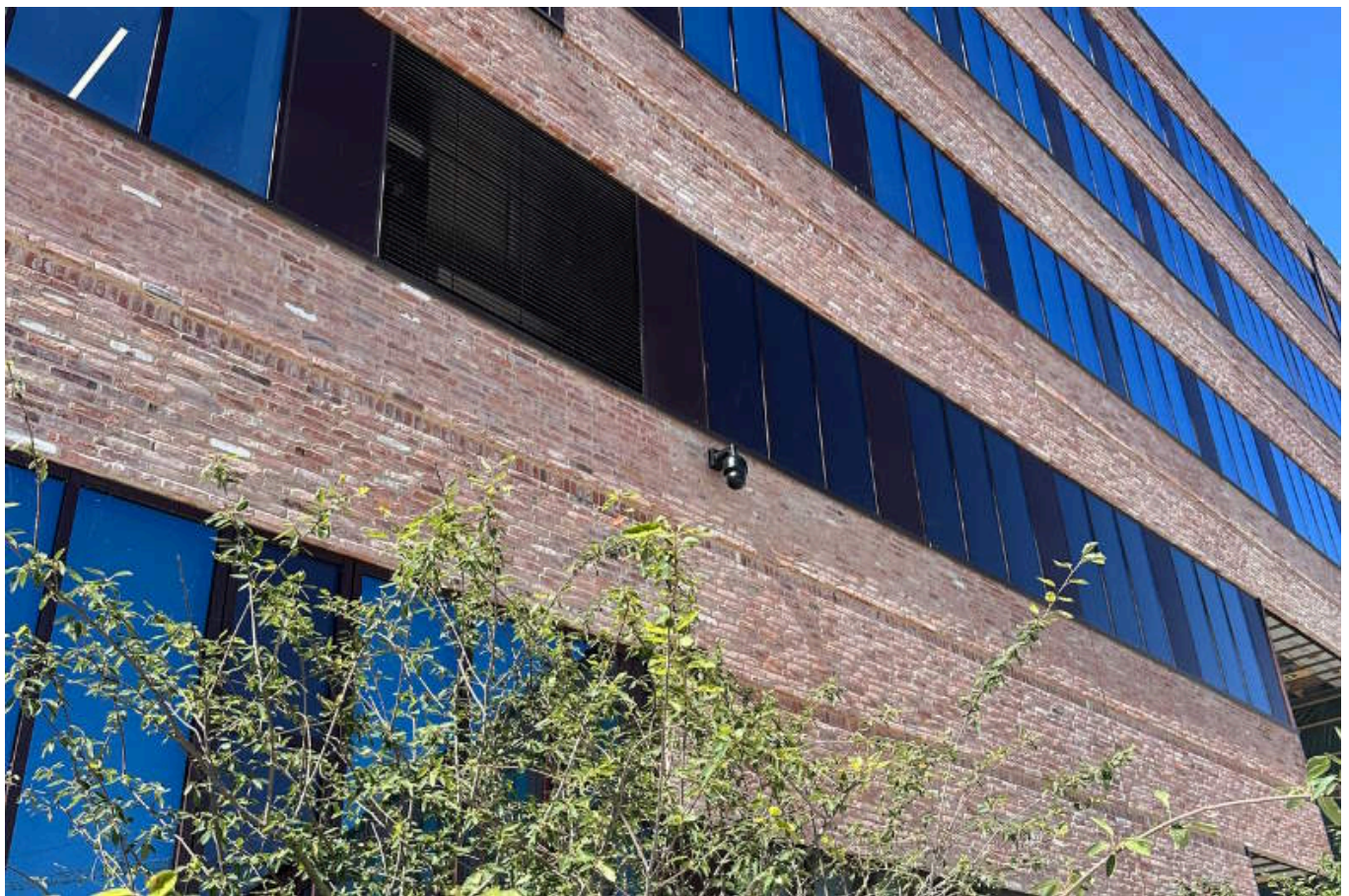


TILPASSET GAMMELDAGS VÅDMØRTEL PASSER RIGTIG GODT TIL FREMTIDENS BYGGERIER

Annonce – Dato 25 okt 2024

Både i forhold til egenskaber, CO₂-niveau og skilbarhed



KALKBASERET VÅDMØRTEL, SOM I GAMLE DAGE

Vejle Kalk- og Mørtelværks (herefter benævnt VKM) har produceret mørtel i over hundrede år og deres grundmørtel er baseret på vådt sand og luftkalk, altså en kalkbaseret læskemørtel produceret som i gamle dage. I dag produceres mørtlen på moderne maskiner der styres digitalt og hvor blandingerne afvejes præcist hver gang.

Denne type vådmørtel er kendetegnet ved sin høje bearbejdelighed, hvilket gør den nem at arbejde med og den knækker ikke murstenene når materialerne over tid står og arbejder. Den lange åbningstid tillader mureren at udføre flere skifte, inden fugen komprimeres, hvilket giver en smidig og lind mørtel.

VÅDMØRTEL SOM I GAMLE DAGE, TILPASSET NUTIDENS FORHOLD

Når VKM tilpasser grundmørtlen med bindemiddel og additiver, arbejdes der med at sænke vandprocenten og øge mørtlens vandholdeevne og luftindhold. Dette gør at vandet binder anderledes i mørtlen og gør mørtlen endnu mere bearbejdelig. Den våde funktionsmørtel indeholder dermed mindre vand end en klassisk vådmørtel, den holder godt på det vand der er, og giver mureren længere tid til at arbejde med mørtlen, inden den sætter sig og afgiver vandet. Dette gør at mørtlen er rigtig god til både højt og lavtsugende sten. I dag bygges med flere hundrede forskellige sten, som har hver deres egenskaber og der bygges under helt andre eksponeringer, konstruktioner og designs end før i tiden, hvilket sætter andre krav til mørtlen.

Under tilpasningen arbejder VKM også med trykstyrken og den gammeldags vådmørtel opgraderes herved til en våd kalkbaseret funktionsmørtel - benævnt F2,5 og F5 - som lever op til styrkekravene og eksponeringsforholdene der er en realitet i byggerierne i dag.



NU OG I FREMTIDEN ER DER ØGET FOKUS PÅ MØRTLERS CO₂ UDLEDNING OG SKILBARHED

Produktion af vådmørtel gør helt naturligt at VKM ikke bruger energi til at udtørre sandet og blandt andet derfor placerer alle Vejle Kalk- og Mørtelværks mørtler sig virkelig godt på CO₂-eq (GWP-total epddanmark.dk). Kalkindholdet gør, at de ikke behøver at tilsætte så meget cement i deres våde funktionsmørtler, som man ellers forbinder med funktionsmørtler. De våde funktionsmørtler placerer sig derfor i toppen blandt K/C mørtlerne på Co₂ og endda over de kalkhydrauliske mørtler. Luftkalkindholdet i grundmørtlen gør også, at mørtlen optager op mod halvdelen af det Co₂ igen i hærtningsprocessen, der er udledt i produktionen (B1 GWP-total epddanmark.dk).

VKM arbejder løbende på at udskifte materialer med mere CO₂ venlige muligheder, at genbruge knuste byggematerialer som tilslag i mørtlen, samt indgå i energifællesskaber som optimerer på produktionens energiforbrug.

I forhold til skilbarhed, så antages kalkbaserede mørtler at være skilbare og vådmørtlens egenskaber støtter op om samme antagelse. *"Vi gør alt hvad vi kan for at tilegne os mere viden om skilbarhed i nutidens systemer af mursten, hydrauliske kalkmørtler og KC mørtler og håber at den kommende tid giver mere klarhed over definitionen på skilbarhed"* siger Niels B. Hermansen, Direktør Vejle- Kalk og Mørtelværk A/S

SE DATA OVERBLIK OG EPD'ER PÅ VKM MØRTLER HER:

VKM står til rådighed for rådgivning i alle projektets faser i forhold til mørteltype, farve, beskrivelser til dokumentation og håndtering på byggepladsen.

VEJLE KALK- OG MØRTELVÆRK Udstiller på Building Green i Forum den 30.-31. Okt. Stand nr. 91.

HENT DIN GRATIS BILLET HER

Tlf: 75 82 01 11, E-mail: mail@vejle-kalk.dk, www.vejle-kalk.dk

[KLIK HER FOR MERE INFO](#)



VEJLE KALK- OG MØRTELVÆRK A/S

KONTAKT VEJLE KALK- OG MØRTELVÆRK A/S

Adresse: Godthåbsvej 13
Postnummer: 7100
By: Vejle
Land: Danmark
e-mail: mail@vejle-kalk.dk
Telefon: 75 82 01 11

[WEBSITE](#)

[SE KORT](#)

FØLG FIRMA PÅ