

I VEJLE KALK- OG MØRTELVÆRK ER VI STOLTE OVER EPD-BEREGNINGER


Announce – Dato 4 jul 2023

Erfaring, kvalitet og nu med virkelig gode EPD-beregninger.

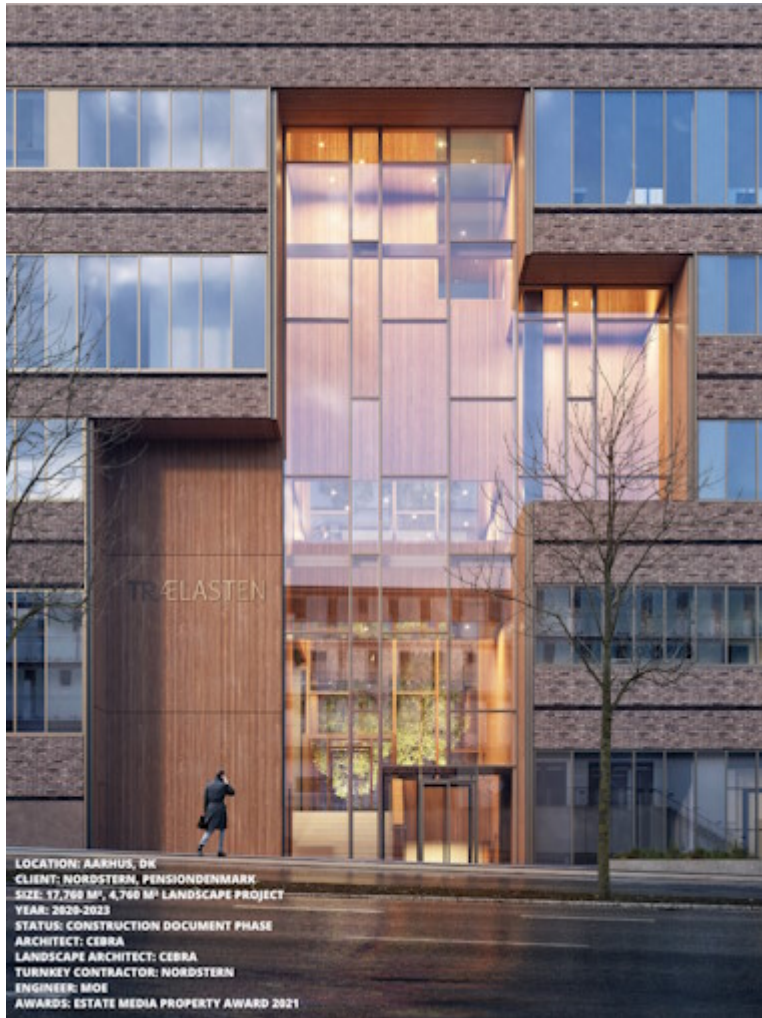


Renderings: CEBRA - Trælasten Aarhus.

Det er i dag vigtigt at kunne dokumentere CO₂ aftryk på alle materialer brugt i et projekt, for at kunne leve op til de krav der stilles til certificerede byggerier og ikke mindst CO₂-kravene i bygningsreglementet. Processen frem mod at bygge med lavere CO₂ udledning, skal understøttes af materialernes kvalitet og producenternes mangeårige erfaring i branchen, for at byggerierne bliver holdbare med lang levetid og for at muligheder for genanvendelse af materiale, når det skal omsættes på ny, bliver vurderet med.

I over 100 år har Vejle Kalk- og Mørtelværk (herefter benævnt VKM) produceret mørtel til nybyggeri og renovering med fokus på gode gamle traditioner og moderne teknologi. VKM har leveret mørtel i  re farver til alt fra renoveringsprojekter, til projekter af kendte arkitekter og senest er vi blevet andør til Nordens største husbygger HusCompagniet.

Det har i mange år været vigtigt for VKM at have fokus på CO₂ reducerende tiltag i hele produktets livscyklus LCA (Life Cycle Assessment) - det vil sige fra udvinding af råmaterialer, forarbejdning, anvendelse og til forventede fremtidige bortskaffelse - og det har givet virkelig gode resultater på EPD-beregningerne.



Renderings: CEBRA - Trælasten Aarhus.

RESULTAT AF EPD-BEREGNINGER OG DOKUMENTATION

Faktisk har det nu vist sig, at VKM er bedst på de dokumenterede EPD-beregninger på mørtler i markedet. Dokumentation herfor kan findes på epddanmark.dk.

Direktør Niels B. Hermansen udtaler: *"Ved at få udarbejdet EPD'er på vores produkter får vi bekræftet, at vores mørteltyper har nogle af de bedste tal i mørtelbranchen. Dette resultat er ikke overraskende for os, da vi anvender traditionelle fremstillingsmetoder til vores mørteltyper og derved minimerer energiforbruget"*

Et eksempel på et projekt med bæredygtige tiltag, som Vejle Kalk- og Mørtelværk er leverandør til, er Byområdet Trælasten i Aarhus af CEBRA Architecture. Projektet er præ-certificeret på højeste niveau i DGNB-ordningen og vi er stolte over at være leverandør hertil.

PRODUKTION OG MØRTLERNES LIVSCYKLUS MED ANSVARLIGT FOKUS:

VKM producerer alle sine mørtler som vådmørtel på traditionel vis og bruger derved ikke gas til at tørre sandet, som man gør ved tørmørtel, dette giver en væsentlig besparelse på CO₂-aftrykket. Derudover læses mørtlen på en gammeldags traditionel metode, men på en topmoderne produktionslinje, som sikrer en energibesparende produktion. Ved læskning opstår der desuden stor varmeudvikling, som bruges til opvarmning af lokaler, og rester og overskud af materiale recycles i andre produkter. Vi har desuden valgt at tilføje solceller på bygningerne.

Alle Vejle Kalk- og Mørtelværks mørtler er kalkbaserede og nogle helt uden cement. Da forarbejdningen af kalk kræver en temperatur på ca. 1100 °C - mod ca. 1300 °C ved cementproduktion - støtter kalkholdige mørtler op om kravene til CO₂ reduktion, samt fremtidige forventninger om genanvendelse

af mørtlen.

Når mørtlen er produceret og skal transporteres ud til projekterne, har VKM valgt at køre Euro 6 lastbiler, hvilket gør det muligt at levere i alle miljøzoner.



UDVIKLING OG KLAR TIL FREMTIDEN

I Vejle Kalk- og Mørtelværk arbejdes der løbende på produkter, som kan passe ind i fremtidens byggerier, hvor både lav EPD og LCA forenes optimalt i samspillet med håndtering, konstruktion, design og arkitektur. Et eksempel er implementering af en anden cementtype, som kan give yderligere reduktion af CO₂-aftrykket.

RÅD OG VEJLEDNING

Hos Vejle Kalk- og Mørtelværk A/S har vi en stor passion for og stolthed i murværk. Kontakt os meget gerne for råd og vejledning -og gør det gerne så tidligt i processen som muligt!

Yderligere information: www.vejle-kalk.dk,
tlf. 75 82 01 11.

EPD

LinkedIn

KLIK HER FOR MERE INFO



VEJLE KALK- OG MØRTELVÆRK A/S

KONTAKT VEJLE KALK- OG MØRTELVÆRK A/S

Adresse: Godthåbsvej 13
Postnummer: 7100
By: Vejle
Land: Danmark
e-mail: mail@vejle-kalk.dk
Telefon: 75 82 01 11

[WEBSITE](#)

[SE KORT](#)

KATEGORIER

Betonvarer, Murværk, Spartelmasse

REFERENCEPROJEKTER FRA VEJLE KALK- OG MØRTELVÆRK A/S



FLYGTNINGEMUSEUM FLUGT

Tilbygning | Varde | 80 mio.kr

Tilbygning af museum svarende til 2 bygninger i Varde på 1 etager hvor den en...

Produkt: **OPMURINGSMØRTEL**

Byggematerialer.dk
Stationsparken 25, 2. sal
2600 Glostrup

Tlf.: 7025 3031
E-mail: info@byggematerialer.dk
Besøgsstatistik

Tilføj din virksomhed

Tidligere nyhedsbreve

Kontakt

Internationalt

Cookie og privatlivspolitik

Tilmeld nyhedsbrev

©2018 Byggefakta A/S. All Rights Reserved.